

A close-up photograph of a woman's face, showing her eye, nose, and lips. Her hand is resting under her chin. Overlaid on the right side of her face is a complex, colorful molecular structure composed of interconnected hexagons and pentagons in shades of blue, pink, and light purple. The background is white.

apriline®

PERFEKTE FILLER

SCHÖNHEIT. WISSENSCHAFT. INNOVATION.

# SUISSELLE

---

Suisselle ist ein herausragendes Unternehmen aus dem biotechnologischen Zentrum Yverdon-les-Bains in der Schweiz. Suisselle konzentriert sich auf die Forschung, Entwicklung und Herstellung von medizinisch-ästhetischen Produkten höchster Qualität unter Einhaltung der strengsten ISO 13485 und GMP Sicherheitsstandards. Alle Produkte besitzen das CE-Kennzeichen.

---



# SEI DU SELBST MIT APRILINE®

**Apriline®** – eine Produktpalette von Dermalfillern zur Faltenunterspritzung und Anti-Age-Behandlung auf der Basis von HA.



**apriline®**  
FORTE

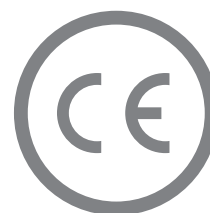
**Apriline® Forte** ist ein Allround-Produkt zur Behandlung von tiefen Furchen, Falten und Gesichtskonturen.

**apriline®**  
NORMAL

**Apriline® Normal** wird für die Korrektur mäßiger bis starker Furchen in unterschiedlichen Gesichtsbereichen – mit Ausnahme der Augenkonturen – eingesetzt.

**apriline®**  
HYDRO

**Apriline® Hydro** ist für mesotherapeutische Behandlungen geeignet, um Textur, den Tonus, die Elastizität und die Struktur der Haut zu verbessern.

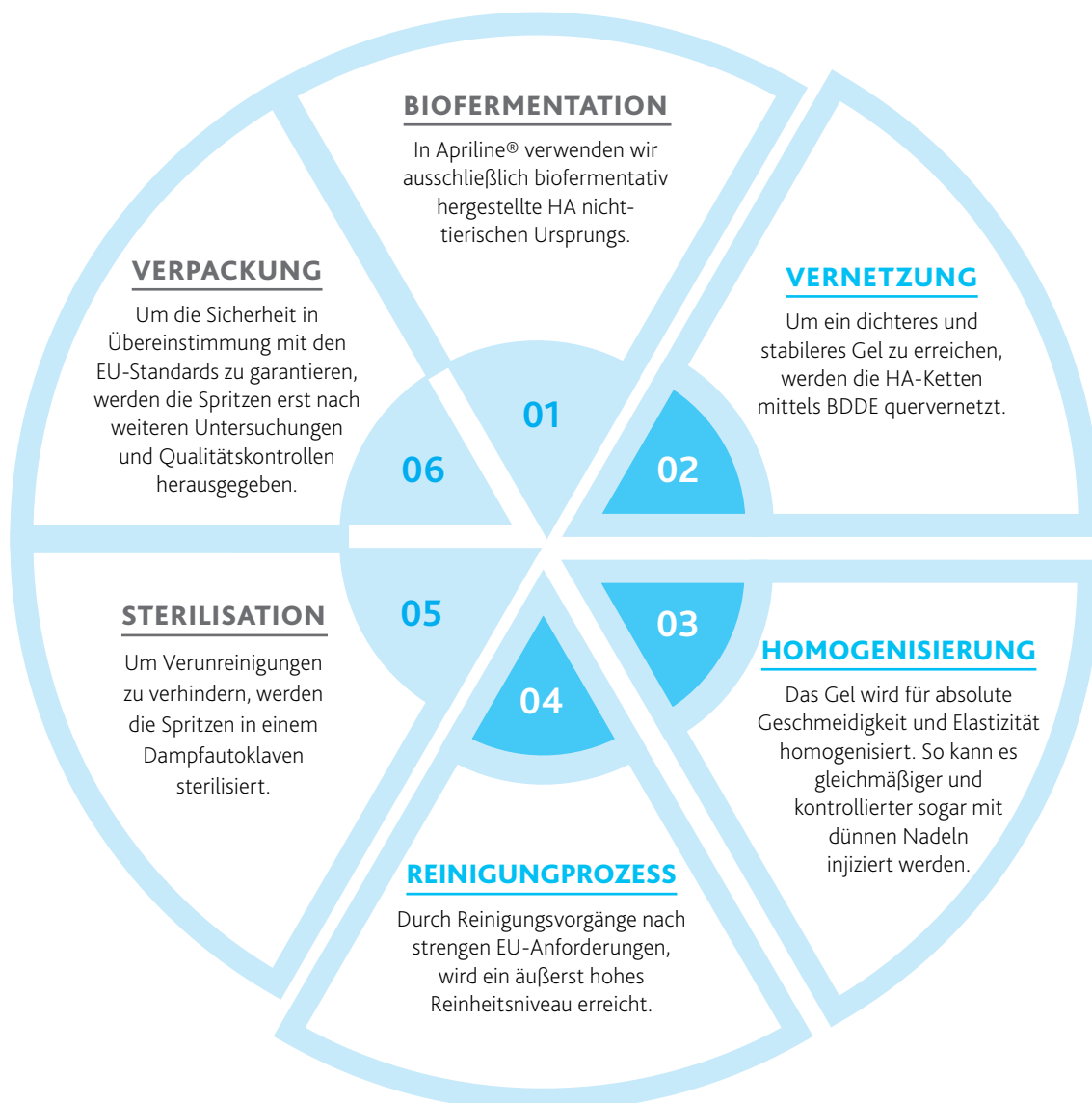


\*Alle Produkte sind nach den GMP-Richtlinien hergestellt.

# APRILINE® TECHNOLOGIE

Suisselle besitzt **A.P.R.I. Technologie**, die von Wissenschaftlern mit einer langen Erfolgsbilanz in der Forschung mit Hyaluronsäure entwickelt wurde.

<b>ABSOLUTE</b>	<b>PRACTICAL</b>	<b>RELIABLE</b>	<b>INTELLIGENT</b>
Apriline Filler haben eine außergewöhnlich hohe Reinheit dank einer fortgeschrittenen Ein-Phasentechnologie	Die Anwendung von Apriline ist sicher und wirkungsvoll für Patienten sowie leicht anzuwenden und zu kontrollieren für Ärzte	Durch 100 % wirksame und gleichmäßige Vernetzung gewährt Apriline die höchste Zuverlässigkeit	Durch gleichmäßige Verteilung und Aufnahme in die Haut ermöglicht der Apriline Filler optimale Faltenstraffung



# APRILINE® VORTEILE

## GERINGER KRAFTAUFWAND BEI DER INJEKTION

Ein gleichmäßiger Spritzenfluss dank ausgezeichneter rheologischer Eigenschaften ermöglicht optimale Kontrolle und Komfort während der Injektion.

## HOHE BIOVERTRÄGLICHKEIT

Hochreines monophasisch vernetztes HA-Gel mit niedrigem Anteil an Restbeständen von BDDE.

## LANGE HALTBARKEIT

Eine Haltbarkeit bis zu 36 Monaten macht das Produkt stabiler und rentabler für die Ärzte.

**apriline**®  
PERFEKTE FILLER

## EIN-PHASEN TECHNOLOGIE

Homogenes Gel mit ausgezeichneter Auffüllkapazität sorgt für ein natürliches und ästhetisches Ergebnis.

## OPTIMALE FALTENKORREKTUR

Hohe Modellierbarkeit bietet starke Volumeneffekte.

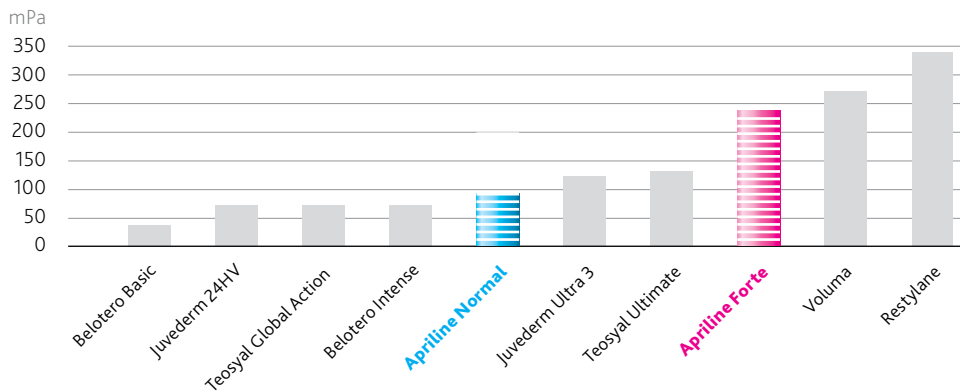
## AUFPOLSTERUNGSEFFEKT

Langanhaltende Straffung- und Lifting-Effekte der Haut dank intelligenter Produktverteilung.

# VERGLEICHSTABELLEN

## APRILINE® – EIN-PHASEN GEL MIT EXZELLENTER ELASTIZITÄT

Apriline® Filler sind homogene Gele mit hohen elastischen Eigenschaften, leicht modellierbar in der Haut und mit einer hohen Hebelwirkung.

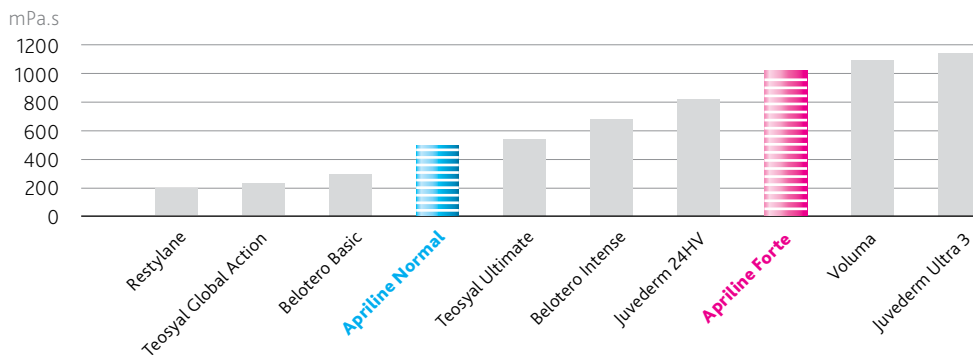


### ELASTIZITÄT:

Ist ein Maß der Gelfestigkeit. Ein höheres G zeigt ein festeres Gel an. Die Filler mit einem niedrigeren G sind weicher und verteilen sich leichter im Hautgewebe.

## APRILINE® – EIN DICHTER FILLER | PERFEKT ZUM MODELIEREN

Apriline® Filler haben eine hohe dynamische Viskosität und ermöglichen vorhersehbare Ergebnisse nach der Injektion.

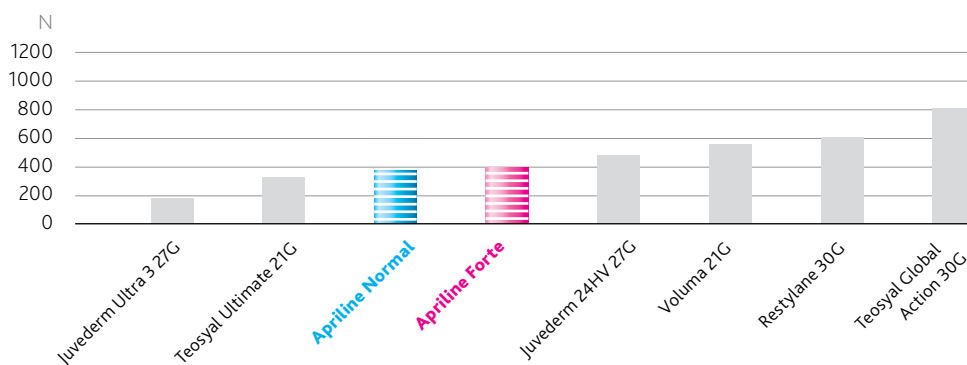


### DYNAMISCHE VISKOSITÄT:

Ist ein Maß für die Fließfähigkeit und Verteilbarkeit des Fillers. Ein dickflüssiger Filler behält besser die Form, während ein dünnflüssiger Filler sich besser an das tieferliegende Gewebe anpasst.

## APRILINE® – LOWER INJECTION FORCE FOR MAXIMUM COMFORT

Apriline® Filler ermöglichen dank ihren Fließeigenschaften einen niedrigen Injektionsdruck. Das Ergebnis ist weniger Belastung und Verletzung während der Behandlung.



### KRAFTAUFWAND BEI DER INJEKTION:

Homogene gleichmäßige Gele ermöglichen den Fachspezialisten die Nadeln mit hohen Gauge-Werten zu benutzen, um Schmerzen bei den Patienten zu minimieren.

# APRILINE® – EINE UMFASSENDE LÖSUNG FÜR IHRE HAUT

## VIELSEITIGKEIT

Die Apriline® Produktlinie deckt verschiedene kosmetische und ästhetische Bedürfnisse ab. Die Vielseitigkeit von Apriline® erlaubt den Fachleuten, ihren Patienten bedürfnisgerechte Behandlungen anzubieten.

## ELASTIZITÄT & VISKOSITÄT

Optimale viskoelastische Eigenschaften machen Apriline® Normal zum perfekten Instrument, um die empfindlichen Bereiche zu behandeln. Das ermöglicht natürliche Ergebnisse mit lang anhaltender Wirkung.

## VOLUMISIERENDE WIRKUNG

Hohe viskoelastische Eigenschaften ermöglichen Apriline® Forte tiefe und ausgeprägte Falten aufzupolstern und Weichgewebe und Konturen effektiv wiederherzustellen.



# APRILINE® – HISTOLOGIE

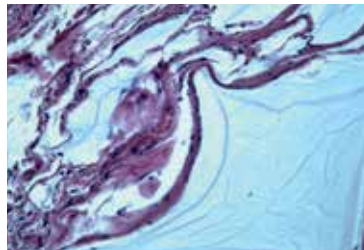
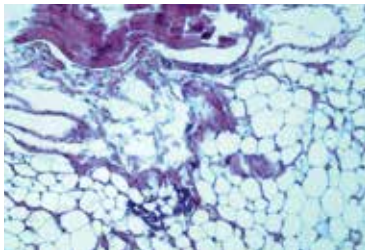
Basierend auf den folgenden histologischen Studien liegt die geschätzte Zeit des biologischen Abbaus von Apriline® Normal und Apriline® Forte zwischen 6-12 Monaten.

## INTRADERMALE INJEKTION

## SUBKUTANE INJEKTION

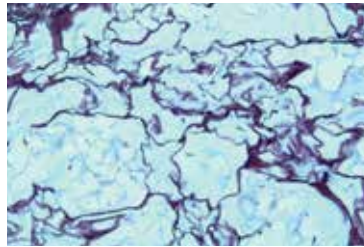
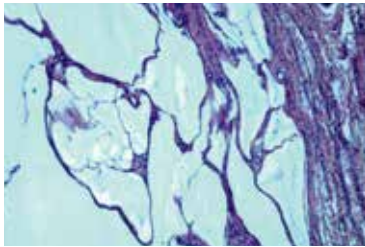
## ERGEBNIS

TAG 3



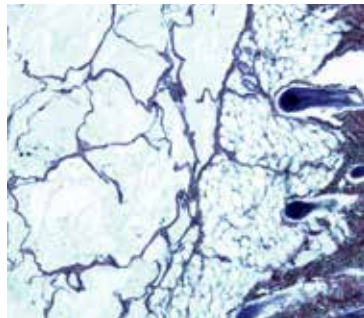
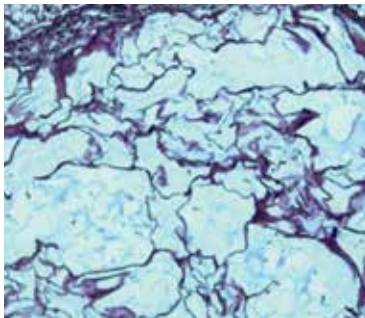
Am dritten Tag nach der Injektion gab es ein interstitielles Ödem zusammen mit einer mäßigen polymorphkernigen Zellenreaktion, die am 10. Tag vollständig zurückgegangen ist.

TAG 10



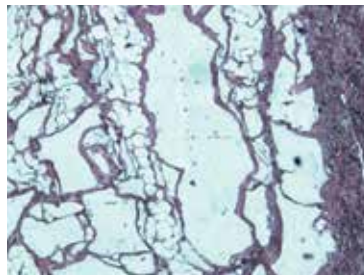
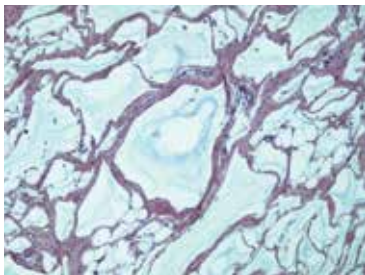
Am Tag 10 bildet sich bröckeliges Granulationsgewebe um das Gel herum. Dabei treten Fibroblasten und entstehende Fasern chaotisch auf. Die Kollagenfasern der Dermis haben eine normale Architektur.

TAG 30 UND 50



Am 30. und 50. Tag nach dem Zeitpunkt der Produktverabreichung bildet sich ein trabekuläres Bindegewebeerüst. Zwischen den Trabekeln bildet sich bröckeliges Granulationsgewebe zusammengesetzt aus spindelförmigen Fibroblasten, dünnen Kollagenfasern, zahlreichen dünnwandigen Gefäßen und Materialien, die nicht durch Resorption betroffen wurden.

TAG 90



Am 90. Tag ist trabekuläres Bindegewebeerüst bestehend aus einem faserigen Netzwerk mit Angiogeneselementen mit funktionierenden Kapillaren zu sehen. Es sind keine Anzeichen von Kondensation, Zerfall oder Resorption des Materials zu sehen.



# HISTOLOGIE FAZIT

Diese Studie beweist die Zuverlässigkeit des Apriline® Dermalfillers. Apriline® Filler sind gut verträglich, die histologischen Analysen zeigen die leichte bis mäßige Entzündungsreaktion des injizierten Materials.

## SCHLUSSFOLGERUNG

1

### APRILINE® SICHERHEITSPROFIL

Innerhalb von 10 Tagen nach der Injektion gibt es keine Anzeichen für eine Entzündung und keine Bildung von bindegewebigen Kapseln.

2

### OPTIMALE INTERGRATION IN DAS GEWEBE

Homogene Verteilung des Produkts in der Haut und im Subkutangewebe.

3

### NATÜRLICHE KORREKTUR VON GEWEBEFIZITEN UND SUBKUTANEM VOLUMENVERLUST

Eine gute Aufnahme in die Haut und in das Subkutangewebe, sowie eine Synthese mit dem neuen Bindegewebe.

4

### LINING-EFFEKT

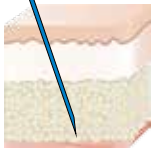
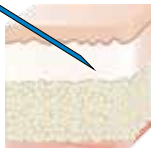
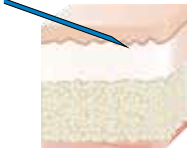
Das erzeugte trabekuläre Bindegewebegerüst liefert eine mechanische Kräftigung der Dermis und Hypodermis und ermöglicht eine lang anhaltende Hebung der Falten und schlaffer Haut.

# PRODUKT TABELLE

**apriline<sup>®</sup>**  
FORTE

**apriline<sup>®</sup>**  
NORMAL

**apriline<sup>®</sup>**  
HYDRO

<b>Indikationen</b>	Tiefe Falten, Wiederherstellung der Gesichtskonturen	Universalfiller: mäßig bis stark ausgeprägte Falten in unterschiedlichen Gesichtsbereichen	Fältchen, oberflächliche Falten, zur Verbesserung des Tonus, Festigkeit und Elastizität der Haut
<b>Injektionstiefe</b>	tiefe Dermis, Subkutan oder oberhalb des Periosts 	mittlere bis tiefe Dermis 	obere Dermis 
<b>Konzentration HA mg/ml</b>	23	23	18
<b>Molekulargewicht, MDa</b>	2.5 – 3	2.5 – 3	3
<b>pH</b>	6.8 – 7.4	6.8 – 7.4	6.8 – 7.6
<b>Dynamische Viskosität, mPa.s</b>	~ 1.000.000	~ 500.000	~ 150.000
<b>Elastizität G', mPa</b>	~ 225,000	~ 84,000	
<b>Kraftaufwand bei der Injektion, N</b>	~ 14.90	~ 13.80	
<b>BDDE, ppm</b>	0.4	0.4	
<b>Nadel</b>	2 x 27G 1/2	2 x 27G 1/2	2 x 30G 1/2
<b>Spritze per Box</b>	1 x 1.0 ml	1 x 1.0 ml	1 x 1.0 ml
<b>Wirkungsdauer in Monaten</b>	8-12	6-10	3-6
<b>Injektionszone</b>	<ul style="list-style-type: none"> <li>○ Wangen</li> <li>○ Nasolabialfalten</li> <li>○ Marionettenfalten</li> <li>○ Kinn</li> <li>○ Gesichtskonturen</li> <li>○ Nase</li> <li>○ Lippenvergrößerung</li> </ul>	<ul style="list-style-type: none"> <li>○ Stirnfalten</li> <li>○ Glabella Falten</li> <li>○ Nasolabialfalten</li> <li>○ Perioralfalten</li> <li>○ Marionettenlinien</li> <li>○ Volumen &amp; Kontur</li> <li>○ Mundwinkel</li> </ul>	<ul style="list-style-type: none"> <li>○ Gesicht</li> <li>○ Hals</li> <li>○ Dekolleté</li> <li>○ Handrücken</li> <li>○ Perioralfalten</li> <li>○ Oberarm</li> <li>○ Ellbogen</li> </ul>

# BEHANDLUNGS BEREICHE

○ STIRNFALTEN

○ GLABELLA FALTEN

○ KRÄHENFÜßE

○ WANGEN, WANGENKNOCHEN

○ WANGENVOLUMEN

○ FEINE NASOLABIALLINIEN

○ MITTLERE BIS TIEFE NASOLABIALFALTEN

○ PERIORALFALTEN

○ LIPPENKONTUREN

○ MUNDWINKELFALTEN

○ LIPPENVERGRÖßERUNG

○ MARIONETTENLINIEN

○ KINNFALTEN

○ KINNAUFBAU

○ GESICHT

○ HALS

○ DEKOLLETÉ

○ HANDRÜCKEN

○ OBERARM

○ ELLENBOGEN

# Globale Präsenz



apriline®

<https://shop.forbex.de>